

S8L

S 时刻 游刃城市间



V8

唤醒猛兽 何须嘶吼

4.0T V8 TFSI 双涡轮增压发动机，以 420kW 最大功率、800N·m 峰值扭矩的巅峰动力
成就 4 秒破百的极致加速，雷霆猛兽，迅捷从容。

最大功率 420kW | 最大扭矩 800N·m | 百公里加速 4s

随心所向 尽在执掌

数字矩阵式 LED 大灯如锐利双眸，以光影科技诠释未来之感。车尾搭载 OLED 贯穿式尾灯，即便在夜色中掠过，亦成为不容忽视的视觉焦点。

quattro 全时四驱，将澎湃动力化为精准意志，与动态全轮转向及运动型差速器强强联合，入弯如刀，灵活如豹，无论疾速过弯抑或湿滑路面，皆以泰然之姿，随心所向，驾驭万千路况。



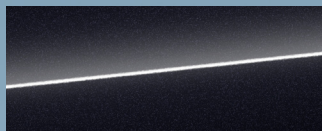
极致驭色 极度出色

蓄势待发的比例与凌厉流畅的线条，勾勒出性能豪华轿车的强大气场。宽体低趴的车身姿态，融合优美遒劲的曲面与优雅灵动的贯穿式腰线，双重致敬力量美学。

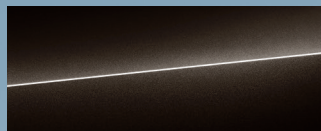
S8L 车漆颜色



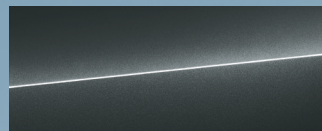
传奇黑



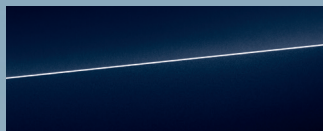
赛百灵黑



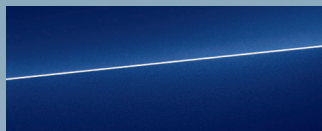
炫目黑



天云灰



苍穹蓝



极光蓝



花剑银



冰川白





锻造之刃 动辄非凡

S8L 车轮



Audi Sport 7 辐
21 英寸轮辋 铂灰色 (标配)



Audi Sport 10 辐星形
21 英寸轮辋 铂灰色



Audi Sport 10 辐星形
21 英寸轮辋 黑色



Audi Sport 7 辐
21 英寸轮辋 哑光对比黑

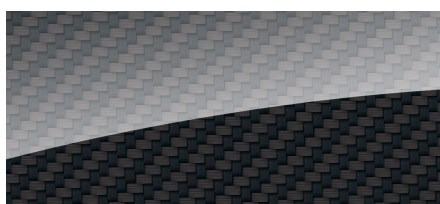


5 双辐星形, S 设计
21 寸轮辋 黑色



美学风尚 细节见章

S8L 至臻饰条



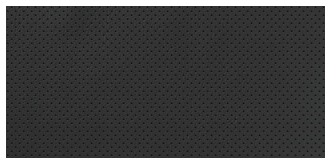
碳纤维饰条



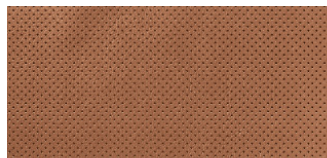
澎湃起点 尊雅体验

精选华格纳真皮，以精湛工艺打造兼具支撑与舒适的驾乘体验，钻石菱形缝线与专属 S-line 标识细节，于无声处彰显非凡格调。

S8L 内饰颜色



黑色

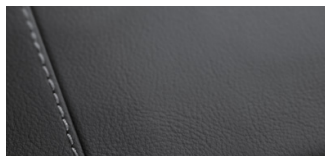


干邑棕



淡银色

带铁灰色缝线

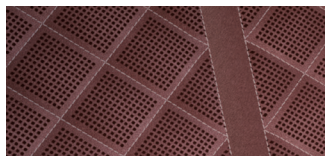


黑色带铁灰色缝线



干邑棕带铁灰色缝线

带岩石灰缝线



梅尔洛红带岩石灰缝线

进口奥迪 S8L MY25 装备价格表

车型	S8L
厂家建议零售价	¥2,076,800
发动机	
发动机型式	V 型 8 缸汽油直喷 / 涡轮增压 / 轻度混合动力
排量 [cm³]	3996
额定功率 [kW/rpm]	420/6000
最大输出扭矩 [Nm/rpm]	800/2000 - 4500
动力传动系统	
驱动方式	quattro 全时 四轮驱动
变速箱	8 速 Tiptronic
整车性能参数	
加速时间 0-100km/h [s]	4
最高车速 [km/h]	250
综合油耗 [L/100km]	11.03
整车尺寸	
长 x 宽 x 高 [mm]	5320x1945x1489
轴距 [mm]	3128
行李箱容积 [L]	505
油箱容积 [L]	82
基本装备	
<div><div><div>安全</div><div>奥迪整体式预安全系统前部版 奥迪整体式预安全系统后部版 路口通行辅助 换道辅助系统 行人保护功能 前后排侧气囊带头部气囊 全尺寸安全气囊 随车工具包和随车千斤顶 三角警示牌和急救包</div></div><div><div>车轮</div><div>小尺寸备胎 标准螺栓 胎压监测系统 前后红色刹车卡钳 Audi Sport 7 辐，铂灰色 265/35 R21</div></div><div><div>车身 / 内饰 / 灯光</div><div>侧窗和后窗，双层声学玻璃 外后视镜电动调整、加热、电动折叠、自动防眩目、带记忆功能 数字矩阵大灯 OLED 尾灯 大灯清洗系统 带有清洗喷嘴的自适应车窗玻璃刮水器 奥迪四环照地灯</div></div><div><div>动力 / 悬架</div><div>48V 混合动力系统，带主动电池冷却功能 quattro 带运动型差速器 智能稳姿系统 动态四轮转向功能 主动降噪功能</div></div><div><div>空调 / 座椅</div><div>尊享空气质量包 豪华四区自动空调 前后四向腰部支撑 前后排座椅加热功能 后排三座带两侧电动可调 舒适头枕 运动座椅 前排座椅电动可调，带记忆功能 前后排座椅通风和按摩功能 远程发动机启动和远程空调</div></div><div><div>内饰 / 方向盘</div><div>华格纳 (Valcona) 真皮座椅面料带菱形缝线 奥迪多功能真皮运动方向盘，航空设计，铝制装饰，带换挡拨片 具有触控反馈的高亮黑控制按钮，扩展铝制外观 饰条下部，深色亚光拉丝铝 内饰氛围灯增强版 黑色 Alcantara 顶棚 高级扩展真皮装备包 舒适中扶手 前后排歇脚板</div></div><div><div>舒适功能</div><div>启停系统 全景天窗 电吸门 舒适钥匙，不带安全锁 电动后备箱 后风挡和后侧窗电动遮阳帘</div></div><div><div>驾驶辅助系统</div><div>全景影像 自动泊车系统 泊车辅助系统 基于摄像头的交通标志识别功能 抬头显示 主动车道保持系统 带激光雷达的自适应巡航系统 夜视辅助</div></div><div><div>信息娱乐系统 / 导航</div><div>带触屏反馈的 MMI 高级导航系统 虚拟座舱增强版 Bang & Olufsen 奢享 3D 音响系统 奥迪前排手机盒 MIB3 信息娱乐系统 紧急呼叫功能 奥迪后排音乐接口 奥迪智能手机接口 奥迪互联技术 后排智能触控系统 DVD 播放器</div></div></div>	

选装装备	S8L	选装价格
车身颜色		
炫目黑	○	¥0
传奇黑	○	¥0
花剑银	○	¥0
冰川白	○	¥0
苍穹蓝	○	¥0
极光蓝	○	¥0
天云灰（珠光漆）	○	¥0
赛百灵黑（珠光漆）	○	¥0
奥迪专享个性化颜色	○	¥98,000
奥迪专享个性化哑光颜色	○	¥125,000
车轮		
Audi Sport 10 辐星形 21 英寸轮辋，黑色，265/35 R21	○	¥0
Audi Sport 10 辐星形 21 英寸轮辋，铂灰色，265/35 R21	○	¥0
Audi Sport 7 辐 21 英寸轮辋，哑光对比黑，265/35 R21	○	¥0
5 双辐星形 S 设计 21 寸轮辋，黑色，265/35 R21	○	¥0
装备包		
奥迪设计内饰包（绑定华格纳真皮，带座椅、门板菱形缝线、Alcantara 顶棚）	○	¥37,000
奥迪黑色外观套件	○	¥14,500
奥迪扩展黑色外观套件（选装后车身将不带 S8 标志）	○	¥18,000
后视镜		
碳纤维车外后视镜壳体（必须同时选装奥迪黑色外观套件 / 奥迪扩展黑色外观套件）	○	¥11,000
黑色后视镜外壳（必须同时选装奥迪黑色外观套件 / 奥迪扩展黑色外观套件）	○	¥1,500
玻璃		
隐私玻璃	○	¥7,000
座椅舒适度		
前排温暖舒适包	○	¥2,500
后排温暖舒适包	○	¥3,800
前后排温暖舒适包（必须同时选装奥迪多功能真皮运动方向盘，航空设计，铝制装饰，带换挡拨片，可加热）	○	¥5,700
真皮		
华格纳真皮，带座椅和门板菱形缝线	○	¥6,500
全真皮装备包	○	¥37,000
顶棚		
Dinamica 顶棚	○	¥ 0
方向盘		
奥迪多功能真皮运动方向盘，航空设计，铝制装饰，带换挡拨片，可加热	○	¥3,500
办公和舒适装备		
矩阵 LED 阅读灯	○	¥3,700
Audi exclusive 个性化冰箱	○	¥16,000
其他内饰装备		
220V 插口	○	¥2,500
后排歇脚板	○	¥3,500
收音机和电视系统		
后排信息娱乐系统	○	¥26,500
悬架系统		
陶瓷刹车盘	○	¥120,000
技术 / 安全		
车载 ETC	○	¥0
前排安全包	○	¥7,800

注：(1) ● 标准装备 ○ 选装装备 - 不提供

(2) 本目录内容根据印制时车辆配置状态信息编制，鉴于一汽 - 大众汽车有限公司不断对汽车进行改型和改进，市场销售车型的部分配置及规格可能与本目录有所不同，具体细节请咨询一汽 - 奥迪特许经销商。我们将保留未经事前通知更改本目录任何信息的权利。

(3) 鉴于部分装备的产能供应不足，市场销售车型的部分配置、规格、装备价格可能与本目录有所不同，本目录不作为合同条款，不是销售承诺，目录内容仅供参考。详情请咨询当地奥迪授权经销商。

(4) S8L 车身尺寸为加长版尺寸，但是尾标保留为 S8

(5) 2024 年 36 周及之前生产的 S8L 车型不标配奥迪四环照地灯



扫码了解更多详情 开启精彩奥迪世界

一汽 - 大众汽车有限公司
中国吉林省长春市东风大街
邮政编码：130011
咨询电话：4008-171-666
0431-81500666
传 真：0431-85750888
更新时间 2025.Q4